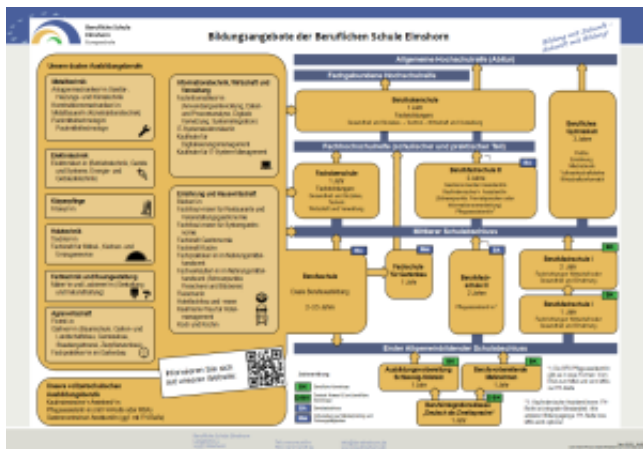


Das Bildungsangebot unserer Schule in der Übersicht



Unsere Bildungsgänge im Überblick

Hier finden Sie unsere Bildungsangebote nach **Schularten** sortiert.

Mit Hilfe unserer Übersichten (siehe Downloadlinks) können Sie sich schnell in unserer Schule orientieren.

-

 [244-BSO Bildungsangebote Elmshorn.pdf \(157,6 KiB\)](#)

Berufliches Gymnasium

Ziel dieser Schulart ist die Vorbereitung und Qualifizierung für ein Hochschulstudium. Das dreijährige Berufliche Gymnasium verbindet berufsbezogene mit allgemein bildenden Inhalten. Zielgruppe des Beruflichen Gymnasiums sind Schüler/-innen mit gutem Realschulabschluss oder dem Versetzungsvermerk in die gymnasiale Oberstufe. Es besteht die Wahl zwischen den Fachrichtungen Ernährung, Technik (Informationstechnik, Maschinenbautechnik, Mechatronik) und Wirtschaft.

[mehr Information ... Berufliches Gymnasium](#)

Berufsausbildung

Hier finden Sie eine Übersicht der dualen Ausbildungsberufe, die an unserer Schule unterrichtet werden.

[mehr Information ... Berufsausbildung](#)

Berufsvorbereitung

Die Berufsvorbereitung verfolgt das Ziel, die uns anvertrauten Jugendlichen in Anlehnung an das Schulgesetz und dem Leitbild unserer Schule entsprechend zu fördern und sie zu befähigen, in der freien Wirtschaft zu bestehen. Das Ziel ist vor allem, die Berufsfähigkeit zu erreichen.

[mehr Information ... Berufsvorbereitung](#)

Berufsfachschulen

Die Berufsfachschulen Wirtschaft und Gesundheit/Ernährung bieten Schülerinnen und Schülern mit Hauptschulabschluss die Möglichkeit in zwei Jahren den Realschulabschluss zu erwerben. Die Schwerpunktfächer Wirtschaft bzw. Gesundheit und Ernährung dienen der beruflichen Orientierung für eine spätere Ausbildung. Dadurch erhöhen sich Ihre Chancen, einen Ausbildungsplatz in diesem Bereich zu erhalten.

[mehr Information ... Berufsfachschulen](#)

Berufsoberschule

Wenn Sie eine abgeschlossene Berufsausbildung oder Berufserfahrung haben, können Sie an der Berufsoberschule in ein bis zwei Jahren die Allgemeine oder die Fachgebundene Hochschulreife erhalten. Die Berufsoberschule wird in den Fachrichtungen "Gesundheit und Soziales", "Technik" und "Wirtschaft und Verwaltung" angeboten.

[mehr Information ... Berufsoberschule](#)

Fachoberschule

Die Fachoberschule führt nach einer abgeschlossenen Ausbildung oder Berufstätigkeit in einem Jahr zur Fachhochschulreife. Die Fachoberschule wird in den Fachrichtungen "Gesundheit und Soziales", "Technik" und "Wirtschaft und Verwaltung" angeboten. Anschließend können Sie über die Berufsoberschule in einem weiteren Schuljahr die Fachgebundene oder die Allgemeine Hochschulreife erwerben.

[mehr Information ... Fachoberschule](#)

Norddeutsche Fachschule für Gartenbau

Die Norddeutsche Fachschule für Gartenbau vermittelt durch praxisnahen Unterricht eine Vertiefung und Erweiterung der beruflich bedeutsamen Kompetenzen. Die Fachschule führt zum Abschluss „Staatlich geprüfte Wirtschaftlerin/staatlich geprüfter Wirtschaftler“ und bereitet Sie gleichzeitig auf die Meisterprüfung vor, die Sie im Anschluss bei der Landwirtschaftskammer Schleswig-Holstein ablegen können.

[mehr Information ... Norddeutsche Fachschule für Gartenbau](#)